

DataPro LSA (48 - 110V)

제어 및 측정 회로내의 신호와 데이터(통신) 라인 전압, 전류 보호

플러그형 LSA 보호모듈 (1 회로)



- LSA 분배 프레임에 접속된 신호 및 데이터 라인에 대한 과전압 보호
- 플러그 형식으로 탈·부착 용이
- 1 차, 2 차 보호 방식 및 열에 의한 과부하 안전 장치 부착
- 빠른 응답 속도
- 소형 경량화
- 높은 방전 내량, 10 KA
- AC 및 DC 적용 가능

제품 개요 :

LEUTRON – DP 1LSA-xx (48-110V)는 LSA 분기반에 탈·부착식 모듈로서 1 회로용 (2 선 또는 트위스트 페어 2 가닥 전선) 과전압 보호 모듈이다.

DP 1LSA-xx (48-110V)의 플러그 타입 보호 모듈은 KS C IEC 61643-21, VDE 0845 part 1-2, VDE 0675 part 6-11/89 및 VDE 0110 part 1 에 의거 통신과 데이터 라인을 보호하기 위해 제작되었다.

이것은 초고속 응답 특성을 갖는 역압 Diode 와 3 극 GDT(과부하 안전 장치 부착) 조합에 의해 1 차 및 2 차의 2 단계로 보호한다. 등전 위는 선과 접지 또는 선간 사이에 동시에 대칭적으로 이루어진다. 임펄스 에너지는 접지 단자대와 LSA 모듈 과 접지선의 적절한 접속에 의해 방출된다.

적용 :

최대 연속 사용 전압 DC 48 ~ 180V 또는 AC 24 ~ 123V 회로의 과전압 보호용으로 사용한다.

DP 1LSA 의 적절한 사용으로 과전압의 위험을 최소화할 수 있다.

10 회로까지 제작된다.

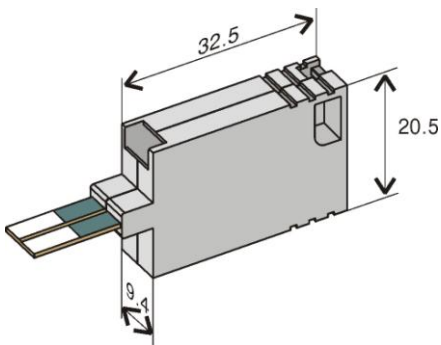
KS C IEC 62305 part 1 에 따른 LPZ 0_B-2 영역 또는 그 이상 경계 인입구에 적용 가능하다

Technical Data:

적용: 탈·부착식 LSA 모듈내에 연결된 데이터 및 신호 라인에 대한 과전압, 과전류 보호 장치

Type		DP1LSA-48	DP1LSA-60	DP1LSA-110
제품 번호:		24 00 37	24 00 38	24 00 39
보호 등급 (KS C IEC 61643-21)				
DC 회로 정격 전압	U_n [V] DC	48	60	110
최대 연속 DC 사용 전압	U_c [V] DC	80	100	180
AC 회로 정격 전압	U_n [V] AC	24	48	110
최대 연속 AC 전압	U_c [V] AC	56	70	123
정격 동작 전류 (25°C)	I_L [mA]	150		
공칭 방전 전류 (8/20μs)	i_{sn} [kA]	10 x 5kA		
최대 방전 전류 (8/20μs)	I_{max} [kA]	10		
제한 전압 i_{sn} (In)시 (L-PE 간)	U_P [V]	≤ 240	≤ 300	≤ 600
잔류 전압 1KV/μs 시 (L-PE 간)	U_{res} [V]	≤ 130	≤ 180	≤ 230
응답 속도	t_A [ns]	≤ 25		
과부하에 의한 과열 방지		과열 안전 장치 (단락 스프링, NO 접점)		
정전 용량 (L-PE 간)	C [pF]	≤ 300	≤ 250	≤ 100
직렬 저항 (선당) 25°C	R [Ω]	4.7		
최대 주파수	f_g [MHz]	5	5	10
접지		Backmount frame (또는 싱글 홀더) 또는 mounting rodes (접지용 clip 필요)		
허용 사용 온도		-40°C ~ +80°C		
외함 재질, 색 / UL94 기준 대응 난연성		열가소성 수지 (POCAN), 회색 / VO		

외형도 (mm)



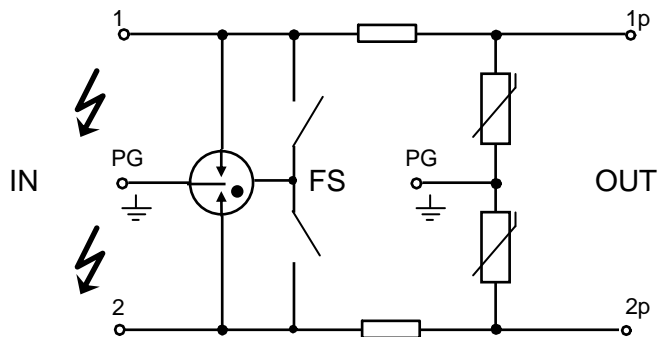
삽입 취부:

- 접지 레일 (제품 번호 240133)을 통하여 LSA 분리형 모듈 LSA 2/10-TR (제품 번호 240102)에 삽입하고 backmount frame (또는 싱글 홀더) LSA 2/10-MW10-25/22 (제품 번호 240110)에 끼워 넣는다.

- TelPro LSA 2/10 Datasheet 참조

결선도

Protection circuit for DC rated voltage
48 V up to 110 V



Number of protected lines: 1TC (1pair or 2 wires)